

Heyac

HEYAC SL

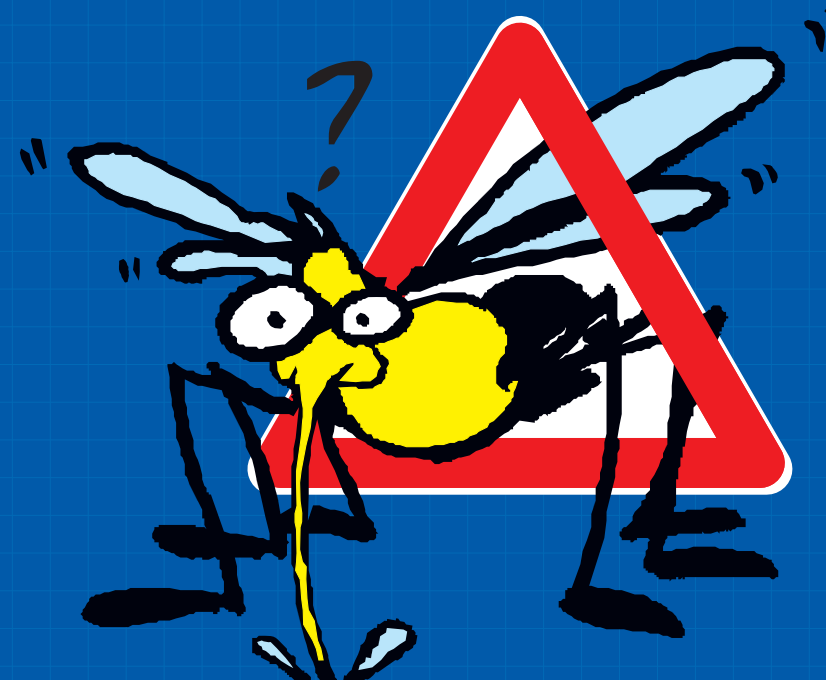
C/ Montserrat, 140 - Edifici La Llana
08140 Caldes de Montbui (Barcelona)

Tel. +34 938 650 385 - Fax +34 938 653 409

info@heyac.com
www.heyac.com

¿MOSQUITOS?

moscas, insectos, reptiles...



¡HA LLEGADO SU HORA!

Déjelos fuera de combate

Declaración

CE

de conformidad
a las directivas:
89/106/CE
98/37/CE(2006/42/CE)
EN 13561:2004



BAZZAR

Innovación en mosquiteras



Bazzar es un nuevo concepto de mosquitera pensada para **ahorrar tiempo, dinero y trabajo al usuario.**

Todos nuestros productos están pensados,

obviamente, para evitar de forma efectiva la entrada de insectos a nuestros hogares.

Lo anterior debe hacerse cumpliendo, además, con algunos principios que nos hemos fijado como fundamentales:

- **Fáciles y rápidas de montar... y desmontar**
- **Seguras en su montaje y en su uso**
- **Estéticamente agradables**
- **Máxima calidad en los materiales**

Todo ello hace de los productos BAZZZAR un conjunto de mosquiteras unico y excepcional.

Tipos de mosquiteras

Ofrecemos a nuestros clientes una amplia variedad de sistemas de mosquiteras con el fin de que pueda encontrar la que mejor se adapta a sus necesidades.

- **Mosquiteras Cortina**
- **Mosquiteras Puerta Practicable**
- **Mosquitera Extensible**
- **Mosquitera Plegable**
- **Mosquitera Enrollable**

Presentaciones

En función de las características de cada producto y del proceso productivo ofrecemos una clasificación de nuestros productos en base al trabajo que el montaje y la instalación van a suponer para el usuario:



BRICO

Son productos en los que el usuario deberá tomar la medida de la ventana o puerta, adquirir el producto, adaptar este a las medidas tomadas y realizar la instalación en la ventana o puerta.



A MEDIDA

Son productos en los que el usuario deberá tomar la medida y entregarla al distribuidor que a su vez nos la hará llegar. Nosotros le remitiremos la mosquitera fabricada a la medida especificada y el usuario únicamente deberá instalarla.



LLEGAR Y COLOCAR

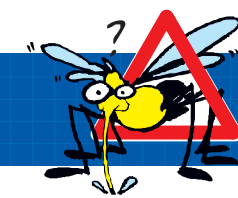
Son productos que no requieren ningún paso previo. El usuario los puede adquirir libremente y es el producto el que se adaptará a la ventana o puerta.

Acabados

Ponemos a disposición del cliente una amplia gama de acabados para que la mosquitera se adapte perfectamente a la ventana donde va a ser instalada:

| | DESCRIPCIÓN | CÓDIGO |
|--|------------------------|--------|
| | Blanco Ral 9010 | 10 |
| | Negro Ral 9005 | 11 |
| | Verde Ral 6005 | 12 |
| | Marrón Ral 8017 | 13 |
| | Blanco Perla Ral 1013 | 14 |
| | Imitación madera Nogal | 60 |
| | Imitación madera Pino | 61 |
| | Imitación madera Roble | 62 |
| | Anodizado Bronce | 70 |
| | Anodizado Plata | 71 |
| | Gris gótico | 80 |
| | Verde gótico | 81 |
| | Marrón gótico | 82 |

MOSQUITERA CORTINA



Consiste en una tela mosquitera que mediante unas simples tijeras se adapta a la medida de la puerta o ventana donde queremos instalar la protección y un rollo de velcro. Se pega el velcro al marco de la ventana o puerta y sobre este la tela mosquitera que hemos adaptado previamente.

Se trata de un sistema de fácil y rápida instalación. Nuestro sistema cortina está formado por dos piezas de tela mosquitera que permiten, en el caso de las puertas un paso fácil y cómodo de las personas, y en el caso de las ventanas un fácil acceso a la parte exterior.

Esta fabricada en tela acrílica (poliéster) y la fijación es con cinta velcro. La tela acrílica permite su limpieza en la lavadora.

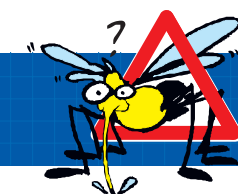


Existen 2 medidas :

- Para ventanas de una medida máxima de 150 cm. de ancho por 180 cm. de alto. Se suministran dos piezas de 90 cm. de ancho por 180 cm. de alto cada una.
- Para puerta/ventana de una medida máxima de 130 cm. de ancho por 250 cm. de alto. Se suministran dos piezas de 75 cm. de ancho por 250 cm. de alto cada una.

Cada una de las medidas esta disponible con tela acrílica (poliéster) de color blanco.

MOSQUITERA PUERTA

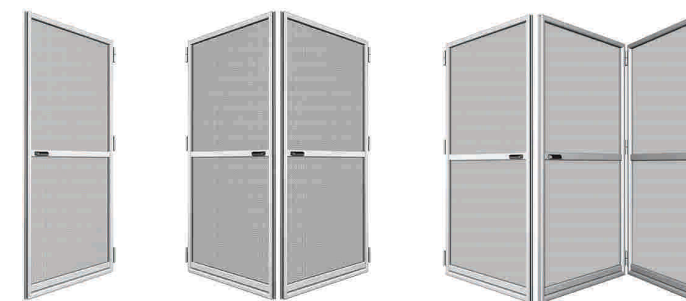


Se trata de una tradicional puerta batiente hecha en aluminio y con tela mosquitera. Es un solución ideal para casas con salidas al exterior y ofrece la máxima comodidad a los usuarios así como una perfecta protección.

Con nuestro producto "Garden" hemos intentado aplicar la filosofía BAZZZAR a una solución que estaba en el campo de los profesionales. Hemos conseguido acercar esta interesante solución a los particulares que les guste el Bricolaje. Para ello hemos diseñado un sistema con la más alta calidad técnica del mercado junto con la facilidad BAZZZAR.

El producto esta pensado para que el cliente pueda montarse el mismo la puerta mosquitera en su casa sin ayuda de ningún profesional, ahorrando tiempo de espera y dinero.

GARDEN viene presentado en cómodos Kits de montaje que incluyen todo lo necesario (exceptuando herramientas) e instrucciones para su correcto montaje.



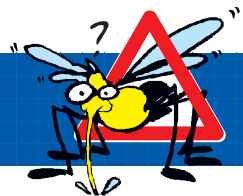
Disponemos de los siguientes kits con las medidas que se especifican:

| | |
|----------------------------|--|
| Puerta batiente de 1 hoja | Ancho 100 cm. Alto 240 cm. Ancho 120 cm. Alto 240 cm. |
| Puerta batiente de 2 hojas | Ancho 140 cm. Alto 240 cm. Ancho 160 cm. Alto 240 cm. |
| Puerta batiente de 3 hojas | Ancho 180 cm. Alto 240 cm. Ancho 200 cm. Alto 240 cm. |

GARDEN esta disponible en los siguientes acabados:

- Blanco Ral 9010
- Anodizado Bronce

MOSQUITERA EXTENSIBLE



Es la mosquitera ideal para no tener que instalar una mosquitera permanente en sus ventanas.

No requiere ningún tipo de corte, instalación o montaje, es llegar y colocar.

Especialmente adecuada para habitaciones de poco uso o para viviendas que se ocupan temporalmente o durante poco tiempo durante el año.

Consiste en 2 marcos fijos de la misma medida, unidas por unas piezas que permiten el movimiento lateral de los mismos.

Es un sistema pensado para ser utilizado en ventanas o puertas con cualquier persiana enrollable.

Como todos nuestros productos esta fabricado con aluminio extrusionado de primera calidad y tela mosquitera de fibra de vidrio.

Se adapta a cualquier medida que tenga su ventana entre las dos medidas limite de ancho que se indican.

Una vez instalada, la persiana se cierra con total normalidad sobre la mosquitera.

Una solución rápida, fácil y económica!!

Disponibile en dos medidas:

- ancho de 75 cm. por 50 cm de alto. Extendida puede alcanzar la medida de 143 cm. de ancho por 50 cm. de alto.
- ancho de 100 cm. por 75 cm de alto. Extendida puede alcanzar la medida de 193 cm. de ancho por 75 de alto

Ofrecemos dos posible acabados:

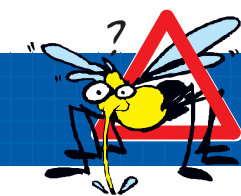
- Ral 9010 Blanco
- Anodizado Bronce

Se suministra en cajas de 10 unidades.

La propia caja es un interesante y practico expositor que con unos sencillos pero explícitos dibujos da a entender perfectamente la utilidad y funcionamiento del producto.



MOSQUITERAS ENROLLABLES



Consisten en mosquiteras que tienen la característica de que la tela mosquitera que debe protegernos es posible extenderla o guardarla en el interior de un perfil de aluminio. Esta posibilidad es posible gracias a un mecanismo (muelle) que realiza dicha funcion.

¿Por qué las mosquiteras enrollables de BAZZZAR son excepcionales?

1. Fácil

Para su instalación no es necesario practicar NINGUN agujero en la pared. El usuario no necesitara utilizar taladros, tacos, tornillos,.. únicamente con una llave allen podrá instalar la mosquitera. No estropeará la pared. No hará polvo.

2. Rápida

No precisara a ningún profesional para instalarla. Usted mismo podrá hacerlo. En solo 5 minutos tendrá su mosquitera montada. El producto incluye unas claras instrucciones de montaje.

3. A prueba de errores

El sistema a expansión corrige errores al tomar las medidas de hasta 1 cm en la altura y de 2 cm. en el ancho de la ventana.

4. Segura

Al instalar la mosquitera, los muelles del sistema aguantan la mosquitera antes de haber realizado ninguna fijación. Solo posteriormente, para garantizar la estabilidad, fijaremos con mayor fuerza la mosquitera mediante la llave allen y... ¡siempre con una sola mano!

5.- Calidad

Fabricada con los mejores materiales del mercado. No hemos ahorrado en el espesor del aluminio ni en la calidad del lacado. Utilizamos tela mosquitera de fibra de vidrio, burlate de la más alta calidad, y muelles excepcionales.

6. Diseño

Ofrecemos un producto donde las enormes ventajas técnicas no reducen en absoluto un aspecto estético inmejorable. Este diseño permite que el producto sea fácilmente integrable en cualquier contexto constructivo,... en ciudad, en el campo, en la playa, en la montaña...

7. Adaptable

A la abertura ... Un cajón de solo 39mm. hace de BAZZZAR una mosquitera que se adapta a casi todas las ventanas y puertas. A su bolsillo... Al no necesitar a ningún profesional, podrá instalar las mosquiteras que desee, cuando usted lo desee. A la climatología... Podrá desmontarla cuando considere que ya no son necesarias.

Mosquitera ENROLLABLE VERTICAL



Es sin duda la más utilizada. El perfil que contiene la tela

mosquitera se sitúa en la parte superior de la ventana o puerta. Para aberturas de cómo mínimo 30 cm. de ancho por 30 de alto y como máximo de 200 cm. de ancho por 250 cm. de alto. La mosquitera enrollable vertical se puede adquirir en su presentación A MEDIDA y en su presentación BRICO.

Acabados:

- Blanco Ral 9010
- Anodizado Bronce
- Anodizado Plata
- Negro Ral 9005
- Marron Ral 8017
- Verde Ral 6005
- Imitación madera Pino
- Imitación madera Nogal





Mosquitera ENROLLABLE LATERAL DE 1 HOJA

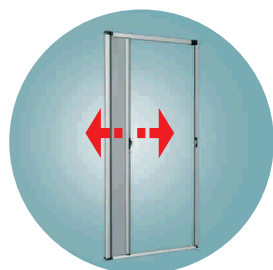
A MEDIDA
Es un producto especialmente adecuado para las puertas. Hemos dotado a la mosquitera de una guía inferior especialmente reducida y de agradable diseño que permite una cómoda y fácil circulación de las personas cuando la mosquitera se encuentra abierta.

El sistema de cierre con imán que hemos ideado permite que este se realice de forma fácil y cómoda

Con este sistema podremos cubrir oberturas que van desde los 30 hasta los 160 cm. de ancho y desde los 30 cm. hasta los 250 cm. de alto.

Acabados:

- Blanco Ral 9010
- Anodizado Bronce
- Anodizado Plata
- Negro Ral 9005
- Marron Ral 8017
- Verde Ral 6005
- Imitación madera Pino
- Imitación madera Nogal



Mosquitera ENROLLABLE LATERAL DE 2 HOJAS

A MEDIDA
En la mosquitera enrollable lateral de dos hojas existen dos perfiles de aluminio que contienen la tela mosquitera.

Uno de ellos se sitúa en el lado izquierdo y el otro en el lado derecho.

Nos permite cubrir oberturas mucho más amplias, oberturas de hasta 320 cm. de ancho por 250 cm. de alto.

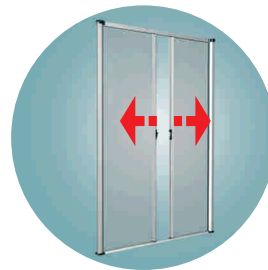
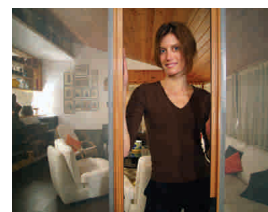
Acabados:

- Blanco Ral 9010
- Anodizado Bronce
- Anodizado Plata
- Negro Ral 9005
- Marron Ral 8017
- Verde Ral 6005
- Imitación madera Pino
- Imitación madera Nogal

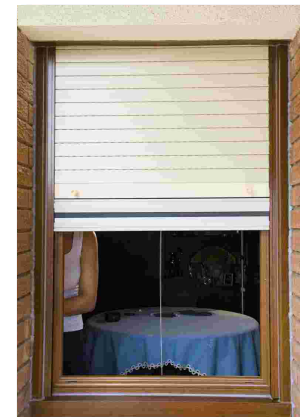
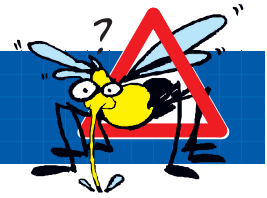
NOVEDAD

Todas nuestras mosquiteras enrollables hechas a medida incorporan un exclusivo y único sistema de freno.

Efectivamente, nuestro departamento técnico ha ideado un extraordinario sistema para que cuando la mosquitera se enrolla en el cajón de aluminio por sí sola, gracias al sistema de muelle que incorpora, lo haga de forma lenta y suave, con total seguridad para el usuario.



MOSQUITERA PLEGABLE



Es nuestra última novedad en el diseño de nuevos productos que cumplan los requisitos que la filosofía BAZZZAR exige a sus mosquiteras. **Una autentica revolucion en el mundo de las mosquiteras**

La nueva mosquitera plegable es un producto pensado y diseñado para ventanas que usen la persiana enrollable como cerramiento exterior.

Esta compuesta de dos perfiles de PVC unidos por una tela mosquitera plisada y por varias piezas de plástico útiles para la sujeción de la mosquitera a la persiana.

La idea del producto es la de añadir dos lamas a la persiana enrollable que tenemos en casa, esta funcionara como siempre, sin ninguna modificación. Estas dos lamas que hemos añadido nos permitirán, de forma extremadamente fácil, convertir el hueco que deja la persiana enrollable cuando esta abierta en una mosquitera.

Con la misma facilidad podremos recoger la mosquitera y mover la persiana con total normalidad.

El producto se presenta en una única medida y es el propio usuario quien adapta el producto a la medida de su ventana. Para ello deberá tomar la medida de ancho entre las guías de la persiana enrollable. La diferencia entre la medida tomada y la mosquitera deberá cortarse del producto suministrado. Este corte deberá hacerse, la mitad en el lado derecho y la otra mitad en el lado izquierdo.

Estos cortes, al ser el producto de PVC, serán extremadamente fáciles de efectuar,

incluso considerando que también deberá cortarse a tela mosquitera plisada. Una vez efectuados dichos cortes e insertadas las piezas de plástico suministradas, la mosquitera ya esta lista para ser instalada.

Posicionaremos la mosquitera en las guías por las que se desliza la persiana enrollable, la uniremos a la persiana enrollable y ya tendremos la mosquitera instalada y lista para funcionar.

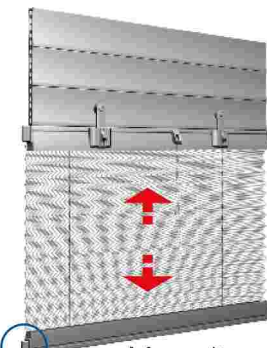
Asi de facil. Asi de rapido, asi de eficaz!!

Un punto importante a destacar es el carácter universal del producto, en cuanto al tipo de persiana enrollable se refiere. No deberemos preocuparnos por si el ancho de la guía de la persiana enrollable es suficiente para que tenga espacio la mosquitera pues esta ocupa únicamente 9 mm.

Las medidas máximas que debe tener la ventana es de 130 cm. de ancho por 100cm de alto.*

* El producto se adapta a cualquier altura de ventana. Aunque la tela mosquitera cubre hasta 100 cm., el resto de ventana puede ser cubierto por la propia persiana enrollable. Para evitar que queden abiertos los agujeros que hay entre lama y lama de la persiana, el producto viene acompañado de unas piezas que permiten cerrar la persiana a cualquier altura y por consiguiente eliminar dichos agujeros.

El producto se presenta en un solo acabado de color gris.



Mosquitera abierta



Mosquitera cerrada